



**PODER JUDICIÁRIO  
DO ESTADO DE RORAIMA**

Comissão Permanente de Legislação  
e Jurisprudência

Revogada pela Lei Complementar Estadual n. 230, de 18 de dezembro de 2014.

**~~LEI COMPLEMENTAR N. 210, DE 29 DE MAIO DE 2013.~~**

~~Dispõe sobre a revisão dos vencimentos e proventos dos servidores públicos, ativos e inativos, do Poder Judiciário do Estado de Roraima, para o ano de 2013, e dá outras providências.~~

**~~O GOVERNADOR DO ESTADO DE RORAIMA:~~**

~~Faço saber que a Assembleia Legislativa do Estado de Roraima aprovou e eu sanciono a seguinte Lei Complementar:~~

~~Art. 1º Em cumprimento ao disposto na Lei Estadual n. 588, de 18 de abril de 2007, e ao art. 37, inciso X, da Constituição Federal, fica concedida a revisão anual de 5% (cinco por cento) dos vencimentos e proventos dos servidores públicos, ativos e inativos, do Poder Judiciário do Estado de Roraima, a partir de 1º de março de 2013.~~

~~Art. 2º Os Anexos A a F da Lei Complementar n. 142, de 29 de dezembro de 2008, alterados pela Lei Complementar n. 204, de 23 de janeiro de 2013, passam, respectivamente, a vigorar com os quantitativos e valores que integram os Anexos A a F da presente Lei Complementar.~~

~~Art. 3º As despesas decorrentes da execução desta Lei Complementar correrão à conta dos recursos orçamentários consignados ao Poder Judiciário.~~

~~Art. 4º Esta Lei Complementar entra em vigor na data de sua publicação, com efeitos financeiros a contar de 1º de março de 2013.~~

~~Palácio Senador Hélio Campos/RR, 29 de maio de 2013.~~

**José De Anchieta Junior**  
Governador do Estado de Roraima

~~Este texto não substitui o original publicado no DOE, edição 2042, 29.7.2013, p. 4.~~

**LEI COMPLEMENTAR N. 210, DE 29 DE MAIO DE 2013.**

**ANEXOS I**

<b>ANEXO A</b>				
<b>Cargos Efetivos de Nível Superior</b>				
<b>Código</b>	<b>Cargo</b>	<b>Quantidade</b>	<b>Venc. Inicial</b>	<b>Sub-Total</b>
TJ/NS-1	Administrador	10	5.578,66	55.786,61
	Analista de Sistemas	25	5.578,66	139.466,51
	Analista Processual	55	5.578,66	306.826,33
	Arquiteto	1	5.578,66	5.578,66
	Arquivista	1	5.578,66	5.578,66
	Assistente Social	9	5.578,66	50.207,94
	Biblioteconomista	2	5.578,66	11.157,32
	Contador	10	5.578,66	55.786,61
	Engenheiro Civil	2	5.578,66	11.157,32
	Engenheiro Eletricista	1	5.578,66	5.578,66
	Escrivão	26	5.578,66	145.045,17
	Médico	3	5.578,66	16.735,98
	Oficial de Justiça	8	5.578,66	44.629,28
	Pedagogo	6	5.578,66	33.471,96
Psicólogo	7	5.578,66	39.050,62	
<b>TOTAL</b>		<b>166</b>		<b>926.057,64</b>

<b>ANEXO B</b>				
<b>Cargos Efetivos de Nível Médio</b>				
<b>Código</b>	<b>Cargo</b>	<b>Quantidade</b>	<b>Venc. Inicial</b>	<b>Sub-Total</b>
TJ/NM-1	Oficial de Justiça – Em extinção	57	2.789,37	158.993,92
	Técnico em Informática	25	2.789,37	69.734,18
	Técnico Judiciário	395	2.789,37	1.101.799,97
	Agente de Proteção	20	2.789,37	55.787,34
	Agente de Acompanhamento	20	2.789,37	55.787,34
<b>TOTAL</b>	-	<b>517</b>	-	<b>1.442.102,74</b>

**ANEXO C**



Comissão Permanente de Legislação  
e Jurisprudência

<b>Cargos Efetivos de Nível Fundamental</b>				
<b>Código</b>	<b>Cargo</b>	<b>Quantidade</b>	<b>Venc- Inicial</b>	<b>Sub-Total</b>
TJ/NF-1	Auxiliar Administrativo	20	1.597,52	31.950,45
	Motorista - Em extinção	20	1.597,52	31.950,45
<b>TOTAL</b>	-	<b>40</b>	-	<b>63.900,90</b>

<b>ANEXO D</b>	
<b>Vencimentos Iniciais dos Cargos Efetivos</b>	
<b>Código</b>	<b>Vencimento</b>
TJ/NS-1	5.578,66
TJ/NM-1	2.789,37
TJ/NF-1	1.597,52

<b>ANEXO E</b>																
<b>Progressão Funcional</b>																
<b>CÓDIGO</b>	<b>CARGO</b>	<b>Níveis de Vencimento</b>														
		<b>I</b>	<b>II</b>	<b>III</b>	<b>IV</b>	<b>V</b>	<b>VI</b>	<b>VII</b>	<b>VIII</b>	<b>IX</b>	<b>X</b>	<b>XI</b>	<b>XII</b>	<b>XIII</b>	<b>XIV</b>	<b>XV</b>
TJ/NS-1	Administrador, Analista de Sistemas, Analista Processual, Arquiteto, Arquivista, Assistente Social, Biblioteconomista, Contador, Engenheiro Civil, Engenheiro Eletricista, Escrivão, Médico, Oficial de Justiça, Pedagogo, Psicólogo.	5.578,66	5.997,06	6.446,84	6.930,35	7.450,13	8.008,89	8.609,56	9.255,28	9.949,43	10.695,64	11.497,81	12.360,15	13.287,16	14.283,70	15.354,98
TJ/NM-1	Oficial de Justiça Em extinção, Técnico em Informática, Técnico Judiciário, Agente de Proteção, Agente de Acompanhamento.	2.789,37	2.998,57	3.223,46	3.465,22	3.725,11	4.004,49	4.304,83	4.627,69	4.974,77	5.347,88	5.748,97	6.180,14	6.643,65	7.141,92	7.677,56
TJ/NF-1	Auxiliar Administrativo, Motorista Em extinção	1.597,52	1.717,34	1.846,14	1.984,60	2.133,45	2.293,46	2.465,47	2.650,38	2.849,16	3.062,85	3.292,56	3.539,50	3.804,96	4.090,33	4.397,10

<b>ANEXO B</b>			
<b>PROGRESSÃO FUNCIONAL</b>			
<b>CÓDIGO</b>	<b>CARGO</b>	<b>NÍVEL</b>	<b>VENCIMENTO (R\$)</b>

Θ			Atual	A partir de 1/7/2013	A partir de 1/1/2014
TJ/NS-1	Administrador, Analista de Sistemas, Analista Processual, Arquiteto, Arquivista, Assistente Social, Biblioteconomista, Contador, Engenheiro Civil, Engenheiro Eltricista, Escrivão, Médico, Oficial de Justiça, Pedagogo, Psicólogo.	I	5.578,66	5.578,66	5.578,66
		II	5.997,06	6.066,79	6.136,53
		III	6.446,84	6.597,63	6.750,18
		IV	6.930,35	7.174,92	7.425,20
		V	7.450,13	7.802,73	8.167,72
		VI	8.008,89	8.485,47	8.984,49
		VII	8.609,56	9.227,95	9.882,94
		VIII	9.255,28	10.035,40	10.871,23
		IX	9.949,43	10.913,50	11.958,35
		X	10.695,64	11.868,43	13.154,19
		XI	11.497,81	12.906,92	14.469,61
		XII	12.360,15	14.036,28	15.916,57
		XIII	13.287,16	15.264,45	17.508,23
		XIV	14.283,70	16.600,09	19.259,05
		XV	15.354,98	18.052,60	21.184,96
TJ/NM-1	Oficial de Justiça – Em extinção, Técnico em Informática, Técnico Judiciário, Agente de Proteção, Agente de Acompanhamento.	I	2.789,37	2.789,37	2.789,37
		II	2.998,57	3.033,44	3.068,31
		III	3.223,46	3.298,87	3.375,14
		IV	3.465,22	3.587,52	3.712,65
		V	3.725,11	3.901,43	4.083,92
		VI	4.004,49	4.242,81	4.492,31
		VII	4.304,83	4.614,06	4.941,54
		VIII	4.627,69	5.017,79	5.435,69
		IX	4.974,77	5.456,85	5.979,26
		X	5.347,88	5.934,32	6.577,19
		XI	5.748,97	6.453,57	7.234,91
		XII	6.180,14	7.018,26	7.958,40
		XIII	6.643,65	7.632,36	8.754,24
		XIV	7.141,92	8.300,19	9.629,66
		XV	7.677,56	9.026,46	10.592,63
TJ/NF-1	Auxiliar Administrativo, Motorista – Em extinção	I	1.597,52	1.597,52	1.597,52
		II	1.717,34	1.737,30	1.757,27
		III	1.846,14	1.889,31	1.933,00
		IV	1.984,60	2.054,62	2.126,30
		V	2.133,45	2.234,40	2.338,93
		VI	2.293,46	2.429,91	2.572,82
		VII	2.465,47	2.642,53	2.830,10
		VIII	2.650,38	2.873,75	3.113,11



Comissão Permanente de Legislação  
e Jurisprudência

	IX	2.849,16	3.125,20	3.424,42
	X	3.062,85	3.398,66	3.766,86
	XI	3.292,56	3.696,04	4.143,55
	XII	3.539,50	4.019,44	4.557,91
	XIII	3.804,96	4.371,14	5.013,70
	XIV	4.090,33	4.753,61	5.515,07
	XV	4.397,10	5.169,55	6.066,58

(Redação dada pela Lei Complementar n. 215, de 2013)

<b>ANEXO F</b>				
<b>Cargos em Comissão</b>				
<b>Código</b>	<b>Cargo</b>	<b>Qtd.</b>	<b>Venc. Inicial</b>	<b>Sub-Total</b>
TJ/DCA-1	Secretário-Geral	1	14.533,98	14.533,98
TJ/DCA-2	Secretário	5	12.919,10	64.595,48
TJ/DCA-3	Coordenador de Núcleo	3	8.739,92	26.219,75
TJ/DCA-3	Assessor Jurídico-I	43	8.739,92	375.816,41
TJ/DCA-3	Gerente de Projetos de TIC	3	8.739,92	26.219,75
TJ/DCA-4	Presidente de Comissão-Permanente	2	7.438,21	14.876,42
TJ/DCA-4	Diretor de Secretaria	3	7.438,21	22.314,63
TJ/DCA-5	Assessor Jurídico-II	52	6.508,45	338.439,19
TJ/DCA-6	Assessor de Cerimonial	1	6.136,53	6.136,53
TJ/DCA-6	Assessor de Comunicação Social	1	6.136,53	6.136,53
TJ/DCA-6	Assessor Estatístico	2	6.136,53	12.273,05
TJ/DCA-6	Assessor Militar	1	6.136,53	6.136,53
TJ/DCA-6	Chefe de Divisão	15	6.136,53	92.047,88
TJ/DCA-7	Assessor Especial I	10	5.764,62	57.646,16
TJ/DCA-7	Chefe de Serviços Gerais do Fórum	1	5.764,62	5.764,62
TJ/DCA-7	Chefe de Gabinete de Desembargador	13	5.764,62	74.940,00
TJ/DCA-8	Chefe de Seção	40	5.020,80	200.831,82
TJ/DCA-8	Coordenador	14	5.020,80	70.291,14
TJ/DCA-9	Assessor Especial II	33	4.091,02	135.003,68
TJ/DCA-10	Chefe da Seção Judiciária	13	3.272,82	42.546,64
TJ/DCA-11	Chefe de Gabinete de Juiz	32	2.789,34	89.258,74
TJ/DCA-11	Chefe de Gabinete-Administrativo	11	2.789,34	30.682,69
TJ/DCA-12	Assessor Militar Adjunto	1	2.417,40	2.417,40
TJ/DCA-12	Membro de Comissão-Permanente	6	2.417,40	14.504,43

TJ/DCA-12	Chefe de Segurança e Transporte de Gabinete	13	2.417,40	31.426,26
<b>TOTAL</b>	-	<b>319</b>	-	<b>1.761.059,69</b>

<b>ANEXO C</b>				
<b>Cargos em Comissão</b>				
<b>Código</b>	<b>Cargo</b>	<b>Qtd.</b>	<b>Venc. Inicial</b>	<b>Sub Total</b>
TJ/DCA-1	Secretário Geral	1	14.533,98	14.533,98
TJ/DCA-2	Secretário	5	12.919,10	64.595,48
TJ/DCA-3	Coordenador de Núcleo	4	8.739,92	34.959,67
TJ/DCA-3	Assessor Jurídico I	43	8.739,92	375.816,41
TJ/DCA-3	Gerente de Projetos de TIC	3	8.739,92	26.219,75
TJ/DCA-4	Presidente de Comissão Permanente	2	7.438,21	14.876,42
TJ/DCA-4	Diretor de Secretaria	3	7.438,21	22.314,63
TJ/DCA-5	Assessor Jurídico II	52	6.508,45	338.439,19
TJ/DCA-6	Assessor de Cerimonial	1	6.136,53	6.136,53
TJ/DCA-6	Assessor de Comunicação Social	1	6.136,53	6.136,53
TJ/DCA-6	Assessor Estatístico	2	6.136,53	12.273,05
TJ/DCA-6	Assessor Militar	1	6.136,53	6.136,53
TJ/DCA-6	Chefe de Divisão	15	6.136,53	92.047,88
TJ/DCA-7	Assessor Especial I	10	5.764,62	57.646,16
TJ/DCA-7	Chefe de Serviços Gerais do Fórum	1	5.764,62	5.764,62
TJ/DCA-7	Chefe de Gabinete de Desembargador	13	5.764,62	74.940,00
TJ/DCA-8	Chefe de Seção	40	5.020,80	200.831,82
TJ/DCA-8	Coordenador	14	5.020,80	70.291,14
TJ/DCA-9	Assessor Especial II	33	4.091,02	135.003,68
TJ/DCA-10	Chefe da Seção Judiciária	13	3.272,82	42.546,64
TJ/DCA-11	Chefe de Gabinete de Juiz	32	2.789,34	89.258,74
TJ/DCA-11	Chefe de Gabinete Administrativo	12	2.789,34	33.472,03
TJ/DCA-12	Assessor Militar Adjunto	1	2.417,40	2.417,40
TJ/DCA-12	Membro de Comissão Permanente	6	2.417,40	14.504,43
TJ/DCA-12	Chefe de Segurança e Transporte de Gabinete	13	2.417,40	31.426,26
<b>TOTAL</b>	-	<b>321</b>	-	<b>1.772.588,94</b>

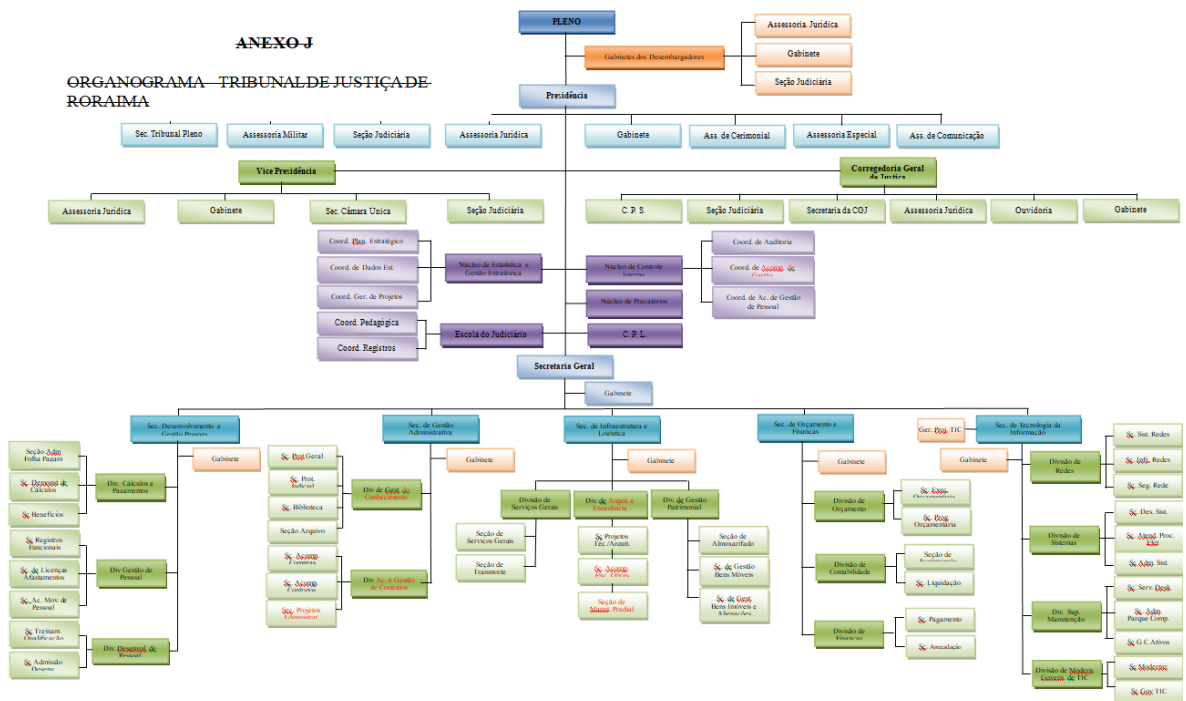
(Redação dada pela Lei Complementar n. 215, de 2013)





Comissão Permanente de Legislação e Jurisprudência

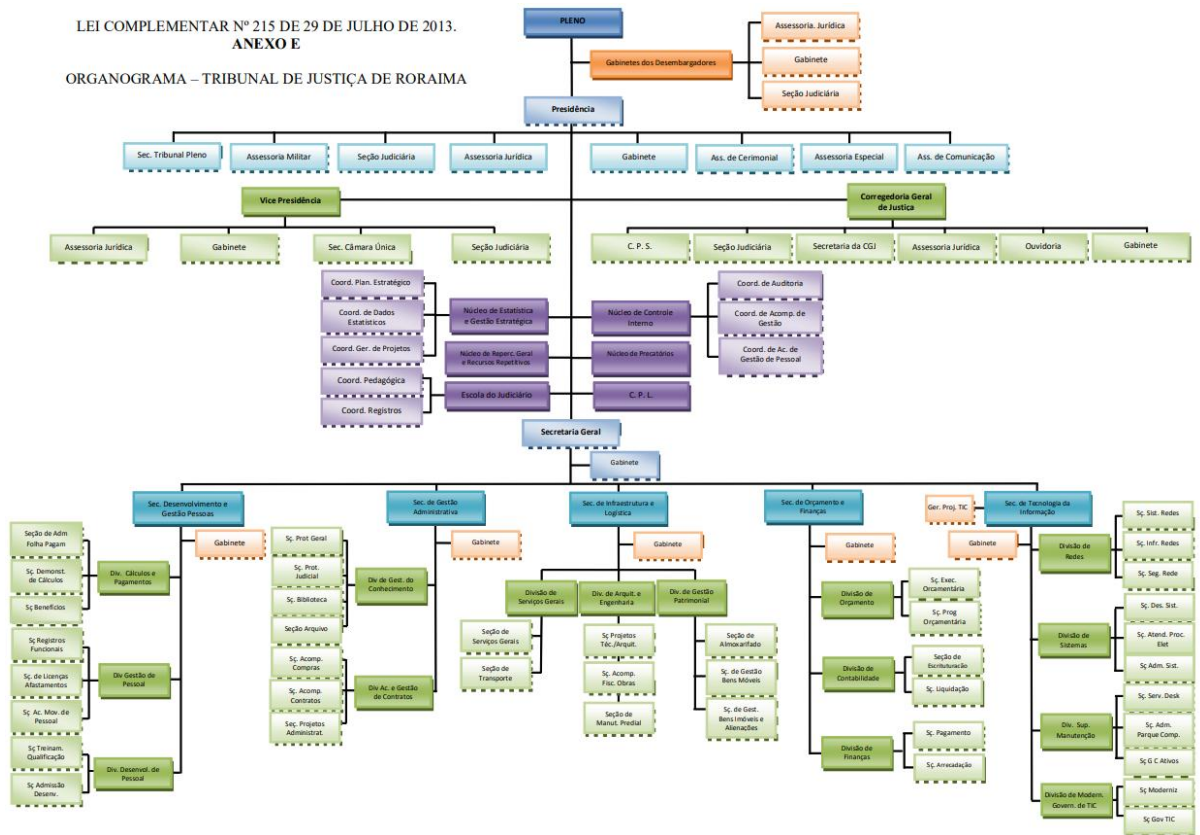
<b>Resumo do Quadro de Pessoal</b>		
<b>Cargos</b>	<b>Quantidade</b>	<b>Subtotal (R\$)</b>
Efetivos	723	2.432.061,28
Comissionados	319	1.761.059,69
<b>TOTAL</b>	<b>1042</b>	<b>4.193.120,97</b>





Comissão Permanente de Legislação e Jurisprudência

LEI COMPLEMENTAR Nº 215 DE 29 DE JULHO DE 2013.  
ANEXO E  
ORGANOGRAMA – TRIBUNAL DE JUSTIÇA DE RORAIMA



(Redação dada pela Lei Complementar n. 215, de 2013)